



Automatisierte Totalstation

Die GeoMax Zoom70 ist eine echte Ein-Mann-Totalstation, mit der Sie Ihre Produktivität erheblich steigern können. Sie unterstützt die X-PAD-basierte GNSS-Prismensuche, welche nahtlos mit der bewährten elektronischen Distanzmessung accXXess mit ihrer Technologie

Track and AiM verbunden ist. Damit bietet die Zoom70 die hohe Flexibilität und die Leistung, die Sie für Ihren Arbeitsalltag benötigen.

Moderne Technologie

EIN-MANN-TOTALSTATION

GeoTRAIil: Ausgerüstet mit dem für große Distanzen entwickelten Bluetooth®-Griff verwandelt sich die Zoom70 in eine wahre Ein-Mann-Totalstation. Sie unterstützt die moderne Prismensuche, basierend auf der GNSS-Position des am Stab montierten Controllers. Dank der nahtlosen Integration in die Feldsoftware X-PAD ULTIMATE kombiniert GeoTRAIil Einfachheit mit hoher Leistungsfähigkeit.

Da spezielle, teure und energieverbrauchende aktive Prismen nicht erforderlich sind, ist diese Totalstation ideal für jede Baustelle. Mit der Zoom70 ist ihr Messstab leicht und bequem zu transportieren – den ganzen Vermessungstag über!

TRack: Ein weiteres Element von STReAM360 ist die Tracking-Funktionalität: die Zoom70 verfolgt Ihr Ziel kontinuierlich. Hat das Instrument das Ziel erst einmal erfasst, bleibt es unverändert darauf ausgerichtet, selbst wenn es sich schnell bewegt.

AiM: Die Zoom70 zielt auch ohne Blick durch das Fernrohr genau auf ein beliebiges Prisma. Äußerst zuverlässige Messungen werden automatisch durchgeführt und sind immer wieder wiederholbar.

X-PAD-SOFTWARE

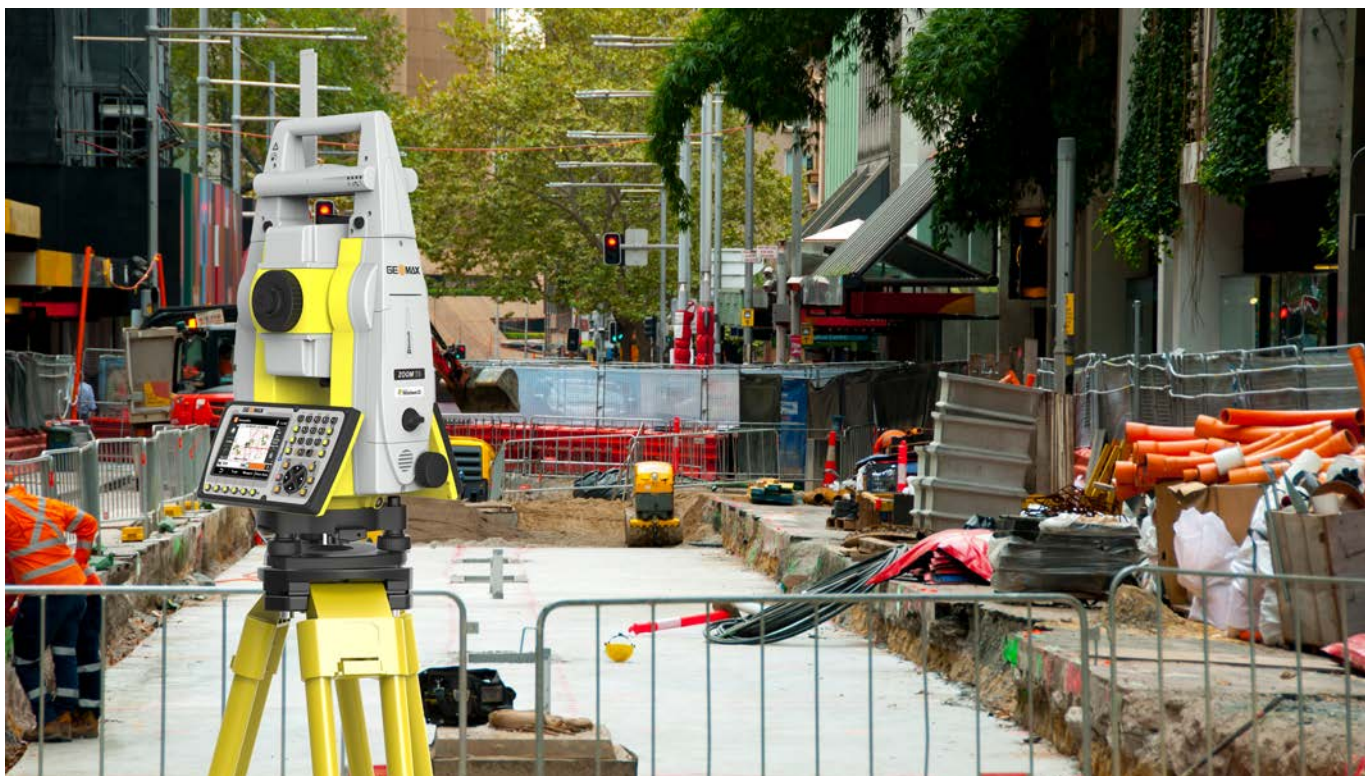
X-PAD ULTIMATE ist die spezielle GeoMax-Feldsoftware und in zwei zugeschnittenen Versionen erhältlich:

- X-PAD ULTIMATE SURVEY für Vermessungsingenieure
 - X-PAD ULTIMATE BUILD für Bauprofis
- Beide Versionen laufen auf Android-Betriebssystemen.

Dank der engen Zusammenarbeit mit wichtigen Anwendern in aller Welt wird X-PAD ULTIMATE kontinuierlich auf dem aktuellsten Stand gehalten und überzeugt durch eine perfekte Balance aus klarer Struktur, unkomplizierten Workflows und hoher Funktionalität.

Das Software-Angebot von GeoMax wird durch X-PAD FUSION, einer komplett ausgestatteten Büro-Software, die selbst über automatisierte Punktwolken-Registrierung verfügt, abgerundet.

Ebenso wie die Feldsoftware ist X-PAD FUSION so vielseitig und flexibel, dass sie nicht nur Daten von GeoMax, sondern auch aus Drittquellen, wie Drohnen, in einer Datenbank zusammenführen kann. So werden zeitaufwendige Datenkonvertierungen und die Risiken des Datenverlusts ausgeschaltet.



Hohe Leistungsfähigkeit



X-MOTION™-HYBRIDANTRIEBE



Die neue Zoom70 verfügt über X-motion-Hybridantriebe, die gegenüber herkömmlichen Antrieben eine größere Automatisierungsleistung bieten. Ihr Ziel wird bei 90 km/h und 100 m Abstand verfolgt.

VOLLE FLEXIBILITÄT



Die GeoMax Zoom70 erfüllt all Ihre Konnektivitäts-Anforderungen. Nutzen Sie die eingebaute Bluetooth®-Funktion für die Datenübertragung über eine mittlere Reichweite oder den speziellen Bluetooth®-Griff für höchste Leistung über große Distanzen. Beide sind ideal für automatische Ein-Mann-Vermessungen.

Verbinden Sie Ihre bevorzugte Software mit dem entsprechenden Feld-Controller und erledigen Sie Arbeiten ferngesteuert mit erhöhter Produktivität. Das auf der Zoom70 installierte Betriebssystem Windows® CE erlaubt es Ihnen, eine Vielzahl von leistungsstarken Feldsoftware-Paketen laufen zu lassen. Dies bietet Ihnen die Freiheit, die Software zu wählen, die sich am besten für Ihre Anforderungen eignet.



X-PAD
GEOMAX
FIELDGenius

Die GeoMax Zoom70-Serie erfüllt mit der automatisierten Einmann-Totalstation all Ihre Anforderungen im Feld.



Winkelmessung

Genauigkeit	1" (0,3 mgon), 2" (0,6 mgon), 5" (1,5 mgon)
Anzeigeauflösung	0,1" (0,1 mgon)
Methode	Absolut, kontinuierlich, diametral
Kompensation	Vierfach-Achs-Kompensation

Fernrohr

Vergrößerung	30x
--------------	-----

Distanzmessungen – Prisma

Reichweite/Genauigkeit/Suchdauer	Standard-Modus: 3500 m/1 mm + 1,5 ppm/in der Regel 0,8 Sek.* Langstreckenmodus: >10.000 m/5 mm+2 ppm/in der Regel 2,5 Sek.
----------------------------------	---

Distanzmessungen – reflektorlos

Reichweite	accXess5/accXXess10 500 m / 1000 m
Genauigkeit	2 mm + 2 ppm**
Zeit	In der Regel 3 Sek.
Präzise Erfassung	8 x 20 mm bei 50 m

Motorisierung

Technologie	Hybridantriebe
-------------	----------------

GeoTRAIL – GNSS-basierte Prismensuche

Geschwindigkeit	50 g/s
-----------------	--------

TRack – Automatische Prismenerfassung

Reichweite	800 m bei Rundprisma
Höchstgeschwindigkeit	90 km/h bei 100 m

AiM – Automatische Prismen-Feinanzielung

Reichweite	1.000 m bei Rundprisma
Hz/V Genauigkeit	1 "
Verfahren	Bildverarbeitung



Distanzmesser (Reflektormodus): Laserklasse 1 gemäß IEC 60825-1 bzw. EN 60825-1; **Laserlot:** Laserklasse 2 gemäß IEC 60825-1 bzw. EN 60825-1; **Distanzmesser (Reflektorloser Modus):** Laserklasse 3R gemäß IEC 60825-1 bzw. EN 60825-1

NavLight™ - Abstimmungshilfe

Reichweite	5 m bis 150 m
Genauigkeit	5 cm bei 100 m

Schnittstelle

Tastatur	Komplette alphanumerische Tastatur mit 35 Tasten, beleuchtet (2. optional)
Display	Vollfarben-Touchscreen mit 640 x 480 Pixeln (VGA) und LED-Hintergrundbeleuchtung
Datenaufzeichnung	1 GB interner Speicher; herausnehmbare SD-Karte und USB-Stick
Ports	Seriell; USB; internes Bluetooth®; Bluetooth®-Griff für große Distanzen und externe Stromversorgung
Betriebssystem	Microsoft® Windows® CE 6.0

Physische Spezifikationen

Gewicht	5,0 – 5,3 kg (ohne Akku und Dreifuß)
Temperaturbereich für Betrieb/Lagerung	-20 °C bis 50 °C / -40 °C bis 70 °C
Schutzklasse	Staub- und wasserdicht gemäß IP55
Luftfeuchtigkeit	95% nicht kondensierend

Spannungsversorgung

Interner Akku	Wechselbar Li-Ion 4,4 Ah / 7,4 V
Betriebszeit	7-10 Std.***

Lot

Typ	Laserpunkt, verstellbare Helligkeit
Genauigkeit	1,5 mm bei 1,5 m Instrumentenhöhe

* Schnell-Modus;
** > 500 m: 4 mm + 2 ppm;
*** Einzelmessung alle 30 Sekunden bei 25 °C. Akkulaufzeit kann je nach Bedingungen kürzer ausfallen.



0818 - 874708de Copyright GeoMax AG.

Alle Abbildungen, Farben, Produktangebote, Beschreibungen und technischen Daten sind unverbindlich und vorbehaltlich Änderungen.

Alle Warenzeichen und Bezeichnungen gehören den entsprechenden Eigentümern.

GEOMAX

Weitere Informationen finden Sie unter:
geomax-positioning.com

AUTORISIERTER VERTRIEBSPARTNER VON GEOMAX